

YACHTHAFEN RESIDENZ
HOHE DÜNE

YACHTING & SPA RESORT



FAMILIENURLAUB AN DER OSTSEE



AHOI UND HERZLICH WILLKOMMEN

Setzen Sie die Segel und brechen Sie auf zu einer Abenteuerreise nach Hohe Düne! Verbringen Sie einen unvergesslichen Urlaub an der Ostsee, denn bei uns ist für jedes Familienmitglied das Richtige dabei. Ihre Kinder erleben Spiel und Spaß mit unserer Piratencrew auf dem Kinderschiff „Sylvia“. Unsere SPA-Crew hat erholsame Anwendungen für die ganze Familie kreiert und unsere Restaurants auf Hohe Düne verwöhnen jeden Gaumen mit exzellenten Angeboten.

Freuen Sie sich auf spannenden Wassersport im und unter Wasser. Versuchen Sie sich an trendigen Wassersportarten, wie Stand-up-Paddeln, dem Kitesurfen oder Wellenreiten. Werden Sie zum Kapitän mit unseren Segel- und Motorbootangeboten oder tauchen Sie ab und entdecken Sie mit Ihren Kindern die faszinierende Unterwasserwelt der Ostsee. Für Landratten sorgen die Wälder und Wiesen rund um Hohe Düne für aufregende Abenteuer.

Auf den nächsten Seiten erwarten Sie spannende Erlebnisse und die Vielfalt unserer Hotelwelt.



„Ahoi ihr Landratten. Wir sind Aki und Henni!
Wir und unsere Piratencrew zeigen euch wo
es auf Hohe Düne lang geht. Lasst euch von
den vielen Abenteuern überraschen.“

SPASS FÜR
DIE GANZE FAMILIE





KINDERWELT

Freuen Sie sich auf einen besonderen Luxusurlaub und Spielspaß für Ihre Kleinen auf Hohe Düne. Unsere jüngsten Gäste erwartet das Spielzimmer Käpt'n Knuddel, Kinder von 3 bis 12 Jahren können sich auf dem Piratenschiff „Sylvia“ austoben und für die „Fast-schon-Erwachsenen“ bietet die Sea Lounge jede Menge Abwechslung. Die professionelle Betreuung Ihrer Kinder sowie ein spannendes Aktionsprogramm sind garantiert. Unsere TÜV-zertifizierten Innen- und Außenspielanlagen sind vom Tourismusverband Mecklenburg-Vorpommern ausgezeichnet.

SPIELZIMMER KÄPT'N KNUDDEL

Gemeinsam mit Ihren Kleinsten zwischen 0 und 2 Jahren können Sie es sich in Käpt'n Knuddels Kuschelparadies so richtig gemütlich machen (täglich von 10 – 18 Uhr). Hier finden Sie alles, was ihr Babyseebär oder Ihre kleine Babystrandnixe braucht: z. B. tolles Spielzeug, ein Bällebad und eine Kuschelecke zum Schlummern, Träumen und Zurückziehen. Unsere Wellness-Oase, das Hohe Düne SPA liegt gleich nebenan. Lassen Sie sich dort verwöhnen, während ein ganz lieber Babysitter auf Ihren Seestern aufpasst.



„Für kleine Seeräuber steht der Kompass auf Spaß. Ob im Käpt'n Knuddel, auf dem Piratenschiff oder in der Sea Lounge – für jeden ist etwas dabei.“

KINDERLACHEN
INKLUSIVE





PIRATENSCHIFF „SYLVIA“

Auf dem Piratenschiff „Sylvia“ warten Aki und Henni sowie die lustige Crew täglich auf unsere kleinen Gäste. Von Sonnenauf- bis Sonnenuntergang wird hier getobt, gespielt und gelacht. Besonders beliebt sind die wechselnden Mottos, bei denen sich z. B. alles um Piraten, Indianer oder Wikinger dreht. Die 30 Meter lange Kogge im Zentrum des Resorts verbirgt in ihrem dicken Rumpf viele Spielmöglichkeiten über vier Decks.

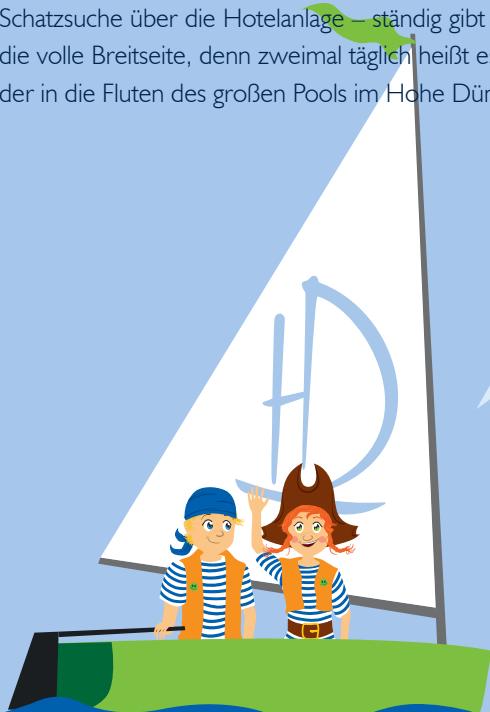
Eine riesige Kletterlandschaft mit Trampolin lädt zu spannenden Erlebnissen ein. Auf der „Flunkerbühne“ werden die Kinder zu gefeierten Stars - natürlich mit Requisiten und Schminke. Für Entspannung nach dem Kinderessen präsentieren wir im „Unterwasserkino“ einen lustigen Film. Im „Navigationsraum“ sind die Spielekonsolen heiß begehrt – natürlich nur für begrenzte Zeit, denn für uns stehen gemeinsame Aktivitäten im Vordergrund.

Nicht nur drinnen, auch draußen ist Spaß garantiert: Ob auf dem Spielplatz rund um das Schiff, am Strand oder bei einer Schatzsuche über die Hotelanlage – ständig gibt es etwas zu erleben! Und auch Wasserratten bekommen auf Hohe Düne die volle Breitseite, denn zweimal täglich heißt es: „Plansch-Party!“. Gemeinsam mit der Piraten-Crew stürzen sich die Kinder in die Fluten des großen Pools im Hohe Düne SPA.



„Leinen los! Sperrt die Eltern aus und hisst das große Segel. Wir gehen mit unserer Crew auf Abenteuerreise.“

FÜR SEEHUNDE
VON 3-12 JAHREN





SEA LOUNGE

Mit der Animationscrew geht's auf zu Sport-Events! Trefft euch zum Billard, Tischfußball oder Dart, relaxt in der Sea Lounge, lasst euch leckere alkoholfreie Cocktails mixen, zockt ein bisschen Nintendo-Wii oder findet bei SingStar heraus, wer die beste Stimme hat.



Spannende Wassersportangebote auf der Ostsee und am Strand warten auf Ihre Sprösslinge. Beim Tauchen, Surfen oder Stand-up-Paddeln kommt garantiert keine Langeweile auf. Sie haben ein echtes Energiebündel zu Hause? Kein Problem – Ihr Schützling wird unser Wassersportzentrum lieben. Anfänger versuchen sich am Schnupper-Tauchkurs und lernen mit kompletter Ausrüstung und einer kurzen Unterweisung vom Tauchlehrer die Theorie und Praxis kennen. Stellt sich Ihr Kind als echte Wasserratte heraus, ist vielleicht der Tauchkurs „Junior Open Water Diver“ genau das richtige Urlaubsprogramm. Ihr Kind erlernt das notwendige Know-how für spannende Tauchgänge auf offener See.

Das Wassersportzentrum Hohe Düne steht jedem offen, für den am Anfang Probieren über Studieren geht. Wem das alles zu viel nach Lernen klingt, der kann Spiel und Spaß direkt am Strand erleben und sich mit seinen Freunden in die Ostseewellen schmeißen. Auch die stärksten Energiebündel lassen sich nach so einem Tag in den Ostseesand fallen und chillen gemütlich am Lagerfeuer.



FÜR FLÜGGE SEEROBBEN
VON 13–16 JAHREN



55

WWW.YACHTHAFEN-HOHE-DUENE.DE

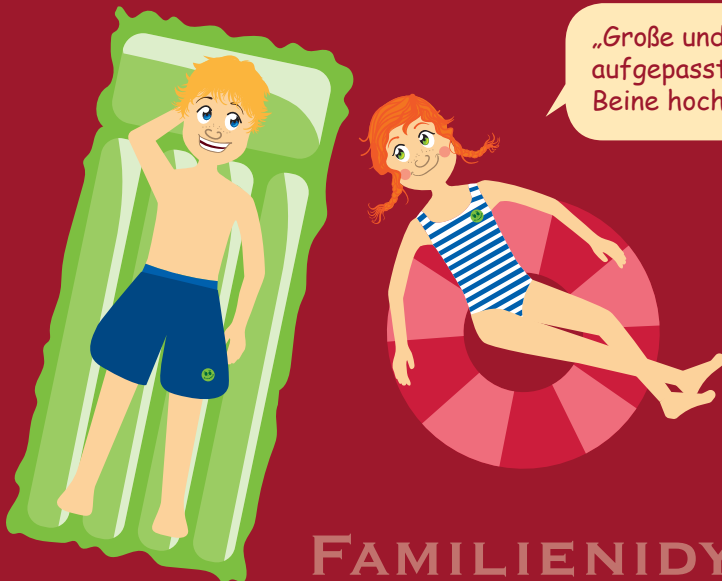


FAMILIENSPA

Gönnen Sie sich und Ihrer Familie eine Auszeit und lassen sich im Hohe Düne SPA bei Ihrer Wellness-Weltreise verwöhnen. Diese einzigartige Wellnesswelt lädt zum Relaxen ein. Mit unseren Familien-SPA-Verwöhnprogrammen befreien Sie sich vom Alltag, z. B. bei der „Mutter-Tochterauszeit“ oder der „Männerzeit für Vater und Sohn“. Ein besonderes Erlebnis für die ganze Familie ist das orientalische Wellnessritual „Rasul“.

Unsere SPA-Crew weiß genau, was zarte Kinderhaut und strapazierte Teenagerhaut braucht und liebt. Die Kinder-Gesichtsmaske verspricht eine reichhaltige Pflege für glatte und geschmeidige Haut. Das Rundum-Wohlfühl-Programm für Mädchen ist mit der Anwendung „Miss Beauty“ garantiert und das Pflege-Treatment „Klare Sache“ spendet jungen Matrosen eine strahlende Haut für den nächsten Landgang.

Nehmen Sie Kurs auf unsere Wellness- und Beautyangebote auf den nächsten Seiten.



FAMILIENIDYLLE GENIESSEN





FAMILIEN-SPA-VERWÖHNPROGRAMME

Mutter-Tochterauszeit

Hier sind die Frauen endlich einmal unter sich! Während Mama sich bei einer regenerierenden Aroma-Relax-Rückenmassage verwöhnen lässt, kann die Tochter sich bei einer Kindermassage entspannen. Anschließend dreht sich alles um die Schönheit: so genießen beide eine pflegende Gesichtsmaske – natürlich auf die individuellen Bedürfnisse von Mutter und Tochter abgestimmt.

Männerzeit für Vater und Sohn

Vater und Sohn genießen ihre Männerzeit auf eine lockere Art und Weise. Eine entspannende und regenerierende Aroma-Relax-Rückenmassage für den Vater und eine Kindermassage für den Sohn machen beide wieder fit für große Heldentaten.

Familien-Rasul

Genießen Sie mit der gesamten Familie das traditionelle, orientalische Pflegezeremoniell. Ihren Kleinen wird es bestimmt gefallen, ausgewählte Schlammarten auf dem Körper zu verteilen und diese nach einem Aroma-Dampfbad unter einem tropischen Regenschauer abzuspülen. Freuen Sie sich auf eine lustige und gleichzeitig entspannende Anwendung, die für jedes Familienmitglied Spaß verspricht.

ZEIT FÜR DIE GANZE FAMILIE





WELLNESS UND BEAUTY-ANGEBOTE

FÜR KINDER VON 5 BIS 12 JAHREN

Kinder-Gesichtsmaske – reichhaltige Pflege für zarte Haut

Ha[a]rmonie – für glänzendes Haar und einen neuen Look

Kinder-Yoga – für ein ausgeglichenes Körpergefühl
Mindestteilnehmerzahl: 3 Kinder

FÜR TEENIES VON 13 BIS 16 JAHREN

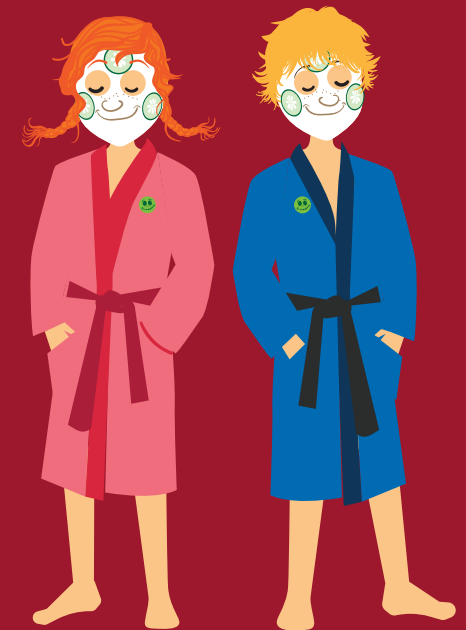
Tipps und Tricks für das erste Make-up –
mit unseren Spezialistinnen zum Hingucker

Miss Beauty – das Rundum-Wohlfühl-Programm für
große Schönheiten

Klare Sache – strahlende Haut für junge Matrosen
und Meerjungfrauen

Beautiful Nails – für Hände mit Blickfang-Garantie

Fit wie eine Strandkrabbe – Personal Coaching für
neue Vitalität und Stärke



MIT FRISCHEM LOOK AUF ABENTEUERREISE



WASSERSPORT

Auf Hohe Düne kann die ganze Familie die Wasserwelt erobern und die Faszination des Meeres erleben. Im, auf und unter Wasser gehen abenteuerlustige Kinder auf Entdeckungstour. Es warten tolle Segelangebote, erlebnisreiche Wassersportaktionen und die eindrucksvolle Unterwasserwelt der Ostsee.

- ★ Tauchen vom Schnupperkurs bis zur Open Water Lizenz für Kinder
- ★ Stand-up-Paddeln
- ★ Kitesurfen
- ★ Wakeboarden
- ★ Windsurfen
- ★ Wellenreiten
- ★ Junior Schnuppersegeln
- ★ Segelgrundkurs für Groß und Klein
- ★ Bootstour mit Motorschaluppe
- ★ Kanu-, Ruder oder Tretboottour
- ★ Seemannsgarn



„An alle Wasserratten. Jetzt werden Schnorchel, Tauchbrille und Flossen angelegt - wir gehen auf Tauchstation!“

FÜR ECHTE
WASSERRATTEN





ABENTEUERLICHER LANDGANG

Entdecken Sie direkt an der Ostmole unseres Yachthafens das spannende **Robbenforschungszentrum**. Freuen Sie sich auf Filou, Moe, Luca & Co. und lernen Sie diese niedlichen Ostsee-Bewohner hautnah kennen. Wenn Sie die sportliche Herausforderung lieben, wartet unser **Familien-Parcours** auf Sie: Ein „Trimm-dich-Pfad“ mit 20 Stationen, bei denen Beweglichkeit und Ausdauer gefragt sind. Sonnenanbeter mieten am besten einen **Strandkorb** am hoteleigenen Strand oder flanieren auf Warnemündes Promenade.

Die Strände, Wälder, Wiesen und Straßen rund um die Yachthafenresidenz Hohe Düne halten weitere Abenteuer bereit. Sportler spielen **Beach-Volleyball** oder **Beachsoccer** und geschickte Strategen versuchen sich am **Wikingerschach Kubb**. Wer Mut mitbringt, erklimmt die höchsten Brücken und Netze im **Kletterwald**. Matrosen, die noch mehr Action im Urlaub suchen, werden mit einem **Go-Kart**, **Segway** oder **Quad** auf glühendem Asphalt belohnt.

Wer das städtische Abenteuer sucht, besucht die größte Stadt Mecklenburg-Vorpommerns, die **Hansestadt Rostock**. Ihre Kinder werden bei der **Hafenrundfahrt** große Augen bekommen, wenn Luxusliner aus aller Welt in den Neuen Strom einlaufen. Strandnixen und Wassermänner, die mehr über die Tierwelt erfahren möchten, besuchen den **Rostocker Zoo** mit dem **Darwineum** oder das **Ozeaneum** in Stralsund. Und wenn am Abend die Sonne untergeht, laufen im **5D-Kino** spannende Filme oder Sie schieben eine ruhige Kugel im **Bowling-Center**.



„Auch an Land könnt ihr viel erleben und entdecken.“

WISSEN, NERVENKITZEL
UND FITNESS FÜR ALLE





FAMILIENSUITEN UND -ZIMMER

Damit Sie für Ihre Abenteuer ausgeschlafen sind, haben wir in der Yachthafenresidenz Hohe Düne die schönsten Kojen für Sie vorbereitet. Die Verwendung natürlicher Materialien, wie Edelhölzer und Leder sowie die warmen Farbtöne sorgen für eine stilvolle Atmosphäre. Doppelten Komfort für Sie und Ihre Kinder bieten unsere geräumigen Familiensuiten mit zwei separaten Zimmern. Durch eine Verbindungstür entstehen große Kojen mit viel Platz für die ganze Familie.

Alle Familienkojen sind klimatisiert und verfügen über Balkon oder Terrasse. Traumhafte Marmorbäder mit Doppelwaschbecken versüßen Ihnen bereits den Morgen. Für Ihre abendliche Unterhaltung an Bord sorgen TV, Radio und WLAN in jedem Zimmer. Mit einer Auswahl erfrischender Getränke in der Minibar sowie Kaffee- und Teespezialitäten kümmern wir uns um Ihr leibliches Wohl. Selbstverständlich denken wir auch an Ihren ganz kleinen Seestern: Wir statten Ihre Koje gern mit Wickelauflage, Flaschenwärmer, WC-Sitz, Steckdosensicherungen, Fußhocker, Babybett und Baby-Badewanne aus.

Entdecken Sie auf den nächsten Seiten die Besonderheiten unserer verschiedenen Familiensuiten und -zimmer.



*„Wenn die Sonne untergeht,
heißt es fix in die bequemen Kojen!
Papa und Mama schlafen in der
großen Koje neben euch.“*



GEMÜTLICHE KOJEN FÜR JEDEN GESCHMACK





BOATSMAN – 54 M²



Unsere gemütlichen Familiensuiten *Boatsman* überzeugen mit individuellem Charme und erstklassigem Wohnkomfort. Genießen Sie die beruhigende Aussicht in unsere Parkanlage mit typisch nordischen Gewächsen. In der Nacht machen Sie es sich in einem Queen Size Bett pro Zimmer gemütlich und genießen am Morgen die Vorzüge des luxuriösen Wannensbades.



SAILOR – 76 M²



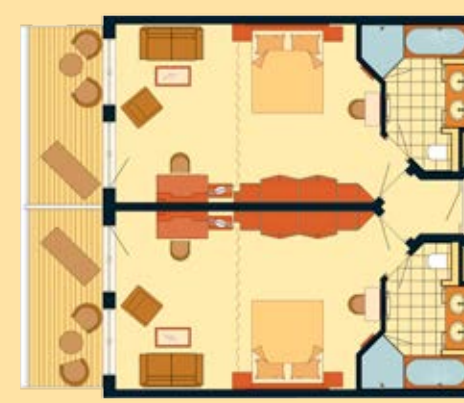
Mit Wasserblick können Sie es sich auf den Balkonen oder Terrassen unserer charmanten Familiensuiten *Sailor* gemütlich machen. Die Augen Ihrer Kinder werden leuchten, wenn sie auf dem Neuen Strom große Schiffe beobachten. Wenn die Augenlider dann schwer werden, kuscheln Sie sich ins King Size- oder Twin Bett pro Zimmer. Sind die Kleinen eingeschlafen, entspannen Sie unter der Aquatower-Erlebnisdusche oder nehmen ein heißes Bad.



SKIPPER – 76 M²



Von unseren maritimen Familiensuiten *Skipper* haben Sie einen atemberaubenden Blick auf die Ostsee oder genießen den herrlich entspannenden Blick zur Südseite der Parkanlage auf Hohe Düne. Diese Familiensuite erwartet Sie mit King Size oder Twin Betten. Fest steht, dass Ihre Kinder die Aquatower-Erlebnisdusche im edlen Marmorbad lieben werden und Sie vielleicht die großzügige Badewanne?



CAPTAIN – 95 M²



„Ahoi Herr Kapitän“ heißt es in unserer Familiensuite *Captain* mit Meerblick. Es erwartet Sie Ihr persönliches maritimes Familienparadies mit einem atemberaubenden Blick auf die Ostsee. Ein King Size bzw. Queen Size Bett pro Zimmer, eine Bibliothek und eine gemütliche Sitzgruppe kombiniert mit dem Blick auf das weite Meer, werden Ihnen den Abreisetag nicht einfach machen. Ganz zu schweigen von der Raindance Brause und der Runddusche mit Massagedüsen, die bestimmt nicht nur Ihren Kindern Spaß bereitet. Als unser Suiten-Gast sind Sie in unseren erstklassigen Admiral's Club herzlich eingeladen.



OWNER – 138 M²



In unserer Familiensuite *Owner* sind Sie umgeben mit all dem Luxus, den eine Suite nur bieten kann. Ein getrennter Wohn- und Schlafbereich mit Kamin, Flügel und Bibliothek und ein zusätzliches Schlafzimmer für Ihre Kinder warten auf Sie. Die Suite mit Ostseeblick bietet in jedem Zimmer ein King Size Bett, zwei Marmorbäder, eines davon mit Whirlpool. Unter der Runddusche mit Massagedüsen und Raindance Brause fühlen sich Groß und Klein wie bei einem erfrischenden Sommerregen am Strand. Als unser Suiten-Gast sind Sie in unseren erstklassigen Admiral's Club herzlich eingeladen.



FAMILIENSUITEN - EXKLUSIVER KOMFORT
MIT ZWEI SEPARATEN SCHLAFZIMMERN

SAILOR – 38 M²



In unseren Familienzimmern *Sailor* erwartet Sie ein behagliches Zimmer, wie zu Hause. Mit Wasser- oder Parkblick können Sie es sich auf dem Balkon oder der Terrasse mit der ganzen Familie gemütlich machen. Wenn es zu heiß wird, erfrischen Sie sich unter der Aquatower-Erlebnisdusche und wenn es am Abend kalt wird, genießen Sie ein heißes Bad in der Wanne. Wenn die Augenlider dann langsam schwer werden, kuscheln Sie sich ins große Bett oder auf die Schlafcouch.



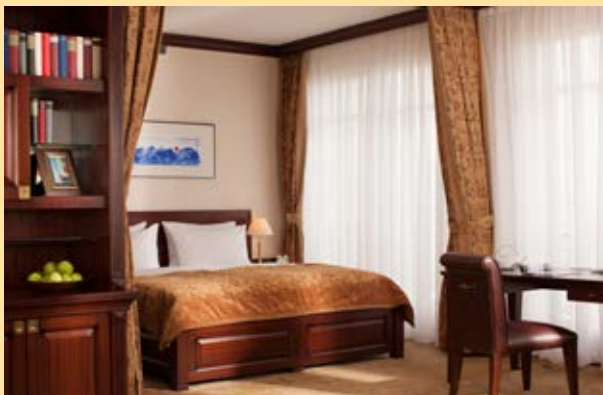
SKIPPER – 38 M²



Von unseren maritimen Familienzimmern *Skipper* haben Sie einen atemberaubenden Blick auf die Ostsee oder genießen den herrlich entspannenden Blick zur Südseite der Parkanlage auf Hohe Düne. Dieses Familienzimmer erwartet Sie mit King Size oder Twin Bett. Im edlen Marmorbad können Sie ein Entspannungsbad nehmen und Ihre Kinder beobachten, wie sie sich unter der Aquatower-Erlebnisdusche amüsieren.



CAPTAIN – 57 M²



Fühlen Sie sich wie ein Kapitän in unserem maritim eingerichteten Familienzimmer *Captain*. Machen Sie es sich in der Sitzgruppe bequem und widmen sich Ihrem Lieblingsbuch. Atmen Sie auf Ihrem Balkon die herrliche Ostseeluft ein und lassen Sie den Blick über unsere schöne Parkanlage schweifen. Das King Size bzw. Queen Size Bett und die Schlafcouch versprechen kuschelige Stunden. In Ihrem Marmorbad werden Ihre Kinder sicher viel Spaß mit der kribbelnden Runddusche mit Massagedüsen und der Raindance Brause haben. Als unser Suiten-Gast haben Sie kostenfreien Eintritt in unseren erstklassigen Admiral's Club.



OCEAN – 57 M²



Den Namen verdankt unser Familienzimmer *Ocean* dem grandiosen Ausblick. Der begehbare Kleiderschrank, in dem Sie alle Spielsachen, Urlaubsoutfits und Koffer verstauen können ist nur eines der Highlights dieser exklusiven Suite. Neben Zimmerbibliothek, einer Steinwanne oder Whirlpool, fühlen sich Ihre Kinder unter der Runddusche mit Massagedüsen und Raindance Brause wie im Sommerregen. Höhepunkt dieses Familienzimmers ist Ihre private Sauna, die für Entspannung bei Groß und Klein sorgt. Als unser Suiten-Gast haben Sie kostenfreien Eintritt in unseren erstklassigen Admiral's Club.



ADMIRAL – 67 M²



Großzügigen Wohnkomfort bietet Ihnen unser Familienzimmer *Admiral*. Die edlen Ledermöbel und die Zimmerbibliothek laden die ganze Familie zum Verweilen ein. Der Blick nach draußen in die traumhafte Parkanlage regt zum Träumen an und die Kinder werden es kaum erwarten können, das Piratenschiff „Sylvia“ zu entdecken. Spielsachen, Urlaubsoutfits und Koffer verstauen Sie bequem im begehbaren Kleiderschrank. Die Suite ist mit King Size Bett, einem Südbalkon zur Parkseite, einer Aquatower-Erlebnisdusche und separatem WC ausgestattet. Als unser Suiten-Gast haben Sie kostenfreien Eintritt in unseren erstklassigen Admiral's Club.



FAMILIENZIMMER - WOHLFÜHLBETT UND KUSCHELIGE SCHLAFCOUCH ZUM TRÄUMEN



KULINARISCHE VIELFALT

12 Restaurants und Bars bieten in stilvoller Atmosphäre Gaumenfreuden für jeden Geschmack. Selbstverständlich stehen für Ihre Kleinen Hochstühle und Sitzerrhöhungen bereit. Unsere Köche haben für alle Restaurants Kinderkarten mit vielen Leckereien kreiert. Für die Unterhaltung zwischendurch können sich Ihre Kinder dem Malblock widmen. Und wenn die Sprösslinge abends in ihren Kojen liegen, gönnen sich Mamas und Papas in einer der vielen Bars noch ein Glas Wein, Bier oder einen leckeren Cocktail zum Tagesausklang.

Unsere Restaurants

- ★ Der Butt – Gourmet-Restaurant mit Sterneküche
- ★ Brasserie – Regionale Küche in gemütlicher Atmosphäre
- ★ Riva – unser Panorama-Restaurant
- ★ Newport Fisch – Fangfrischer Fisch aus der Ostsee
- ★ Amarillo Steakhouse – Amerikanische Steaks und Weine
- ★ Da Mario – Pizza & Pasta nach italienischen Rezepten
- ★ Tutto Bene – knusprige Pizza, frische Pasta oder Grillhähnchen direkt aus dem Grill. Sowie süße Eiskreationen

Unsere Bars

- ★ Kamin Bar – Zentraler Treffpunkt in der Lobby
- ★ Shark Bar – Maritime Bar mit Spirituosen aus aller Welt
- ★ Admirals Club – VIP-Lounge für anspruchsvolle Genießer
- ★ Admirals Club family – exklusive Familien-Lounge mit Spiel und Spaß
- ★ SPA Lounge – Frische Drinks & leichte Snacks



In der Nebensaison kann es zu Schließzeiten der einzelnen Restaurants kommen. Über die aktuellen Öffnungszeiten informieren wir Sie online oder vor Ort.

FÜR DEN SEEBÄREN-HUNGER





SHOPPING-VIELFALT AUF HOHE DÜNE

Die elegante Shopping-Passage macht Lust auf einen entspannten Bummel. In sieben hochklassigen Boutiquen und Shops finden Sie für jeden Geschmack das passende Accessoire, Kleidungsstück oder Souvenir.

Unsere Shops

- ★ Blanc Bleu – zeitlose Mode von großen Marken
- ★ Captain's Corner – Kostbares für Kapitäne
- ★ Todos – alles Schöne
- ★ Juwelier – funkelnde Schätze
- ★ Bazar – sportlich chic
- ★ Kiosk – Zeitungen, Zeitschriften, Zigaretten und mehr
- ★ Josephine – absolut Spitze, diese Lingerie

„Bei „Todos“ und „Captain's Corner“ findet ihr schöne Andenken an euren Ostseurlaub.“



HOCHWERTIGES FÜR ZUHAUSE



FAMILIENARRANGEMENTS

Leinen los zum Piratenabenteuer

- ★ Ab 3 Übernachtungen im Familienzimmer für 2 Erwachsene mit Aufbettung für 1 bis 2 Kinder bis 15 Jahre (bei 2 Kindern muss mindestens ein Kind unter 12 Jahren sein)
- ★ Tägliches Good-Morning-Frühstücksbuffet
- ★ Freier Eintritt ins Hohe Düne SPA und in den Fitnessbereich ab 16 Jahren* (Schwimmbad, Saunalandschaft, Ruhebereiche, Geräte)
- ★ Nutzung des Spielzimmers Käpt'n Knuddel (für Kinder zwischen 0 und 2 Jahren, Babysitter gegen Gebühr)
- ★ Jeden Tag neue Abenteuer auf dem Piratenschiff „Sylvia“ (für Kinder von 3 bis 12 Jahren) mit unserer Piraten-Crew
- ★ Sea Lounge für Jugendliche von 13 bis 16 Jahren
- ★ Kinder-Service-Paket: Wickelaufgabe, Flaschenwärmer, WC-Sitz, Steckdosensicherung, Fußhocker, Babybett und Babywanne sowie Babyphone (nach Verfügbarkeit, bitte bei Buchung anmelden)

Familienpreis ab 564 €

Abenteuerurlaub auf dem Piratenschiff

- ★ Ab 3 Übernachtungen im Familienzimmer für 2 Erwachsene mit Aufbettung für 1 bis 2 Kinder bis 15 Jahre (bei 2 Kindern muss mindestens ein Kind unter 12 Jahren sein)
- ★ Tägliches Good-Morning-Frühstücksbuffet
- ★ 1 x Abendessen am Anreisetag in der Brasserie (3-Gänge-Menü oder Buffet für die Eltern und Kinderkarte oder Buffet für die Kinder nach Wahl des Küchenchefs in der Brasserie)
- ★ Freier Eintritt ins Hohe Düne SPA und in den Fitnessbereich ab 16 Jahren* (Schwimmbad, Saunalandschaft, Ruhebereiche, Geräte)
- ★ Nutzung des Spielzimmers Käpt'n Knuddel (für Kinder zwischen 0 und 2 Jahren, Babysitter gegen Gebühr)
- ★ Jeden Tag neue Abenteuer auf dem Piratenschiff „Sylvia“ (für Kinder von 3 bis 12 Jahren) mit unserer Piraten-Crew
- ★ Sea Lounge für Jugendliche von 13 bis 16 Jahren
- ★ Kinder-Service-Paket: Wickelaufgabe, Flaschenwärmer, WC-Sitz, Steckdosensicherung, Fußhocker, Babybett und Babywanne (nach Verfügbarkeit, bitte bei Buchung anmelden)

Familienpreis ab 635 €

* Unser Hohe Düne SPA ist ein Ort der Ruhe und Entspannung. Aus diesem Grund liegt das Mindestalter für SPA-Gäste bei 16 Jahren. Davon ausgenommen sind Familienanwendungen. Unsere Kinder sind jedoch das Liebste, das wir haben. Darum möchten wir besonders auf sie Acht geben und bieten unseren kleinen Matrosen zweimal täglich (vormittags und nachmittags) die Möglichkeit, mit unserer Animations-Crew ein lustiges Kinderschwimmen zu veranstalten. Außerhalb dieser Familienzeiten steht unser Schwimmbad den Erwachsenen zur puren Erholung und Entspannung zur Verfügung.





1

2

1

4

3

5

3

6

YACHTHAFENRESIDENZ HOHE DÜNE



1 Hotelwelt



2 Piratenschiff „Sylvia“



3 Restaurants & Bars



4 Hohe Düne SPA



5 Yachthafen Hohe Düne



6 Hoteleigener Sandstrand



KOMMEN SIE AN BORD!

Mit dem Auto:

Aus dem Süden über die A 19: Ausfahrt Rostock-Ost, dann auf die B 105 Richtung Ribnitz-Damgarten/Stralsund. In Rövershagen links abbiegen auf die Graal-Müritzer-Straße. Folgen Sie der Straße über die L 221 bis zum Kreisverkehr und nehmen die erste Ausfahrt. An der nächsten Kreuzung in Hinrichshagen biegen Sie links ab und über Markgrafenheide nach Hohe Düne.

Aus dem Westen über die A 20: Ausfahrt Rostock-Warnemünde, weiter auf die B 103, vor Warnemünde (Aral Tankstelle) den Hinweisschildern „Hohe Düne“ folgen und mit der Fähre von Warnemünde nach Hohe Düne übersetzen.

Die Eingabe für Ihr Navigationssystem:

Ort: Rostock, Ortsteil: Hohe Düne, Straße: Am Yachthafen I

Mit der Bahn:

Hauptbahnhof Rostock, weiter mit der S-Bahn nach Warnemünde (Endstation), dann mit der öffentlichen Fähre zur Yachthafenresidenz Hohe Düne.

Mit dem Flugzeug:

Flughafen Rostock-Laage sowie von vielen europäischen Flughäfen bis Hamburg, Berlin und Lübeck, anschließend Bus/Bahn oder Hotel-Shuttle. Wir bieten einen Hotel-Shuttle von allen oben genannten Flughäfen gegen einen Aufpreis an. Erfragen Sie weitere Informationen bei Ihrer Buchung.

Mit dem Piratenschiff:

Koordinaten Yachthafen Hohe Düne: 54° 11,09 N, 12° 05,87 E

Bis bald auf Hohe Düne.



WIR FREUEN UNS AUF SIE!





YACHTING & SPA RESORT

Die Crew der Yachthafenresidenz Hohe Düne freut sich auf Sie!
www.hohe-düne.de

Yachthafenresidenz Hohe Düne GmbH
Am Yachthafen 1
18119 Rostock-Warnemünde

Tel. 0381 / 50 400
Fax 0381 / 50 40 - 60 99
E-Mail info@yhd.de